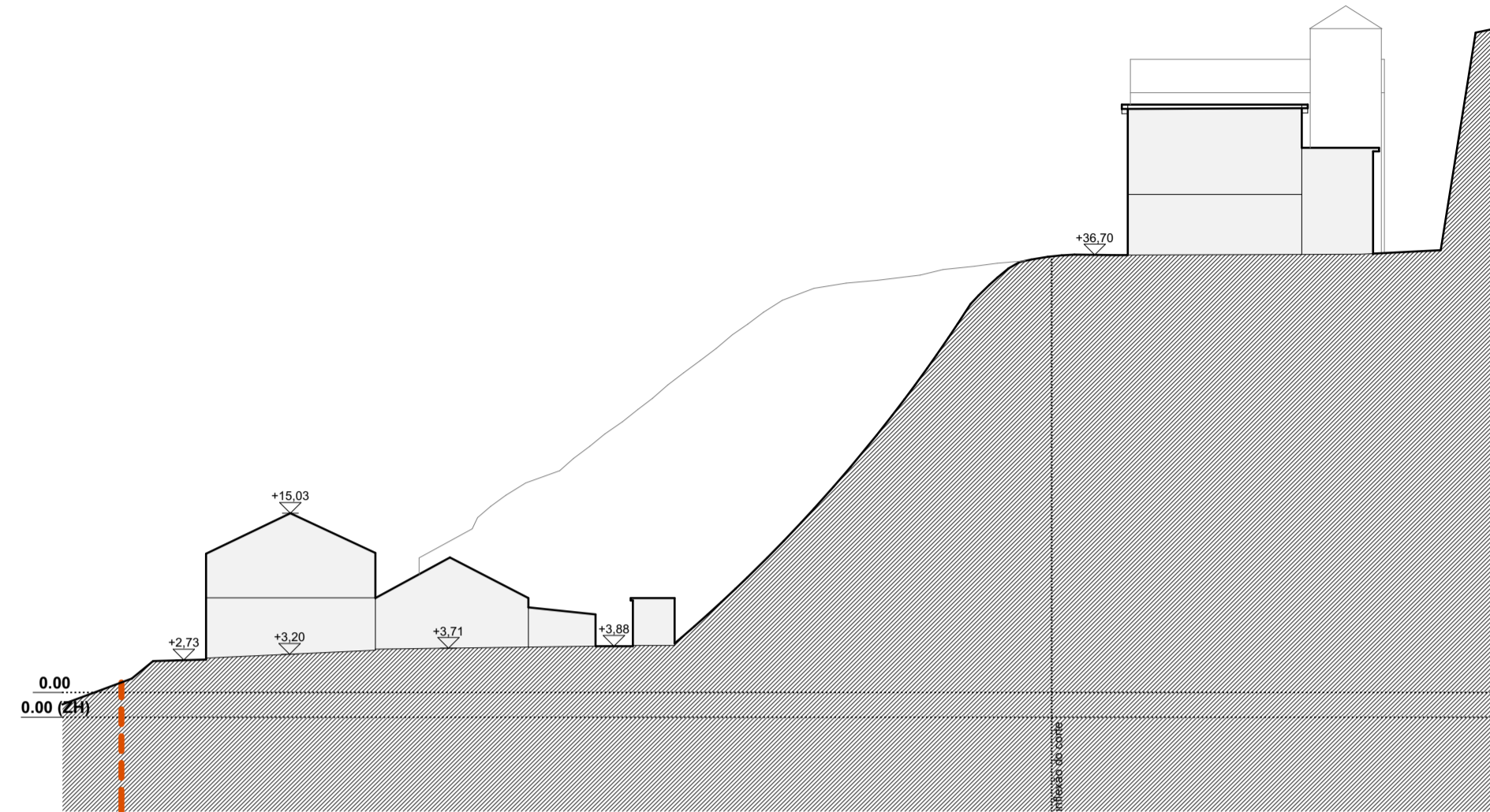
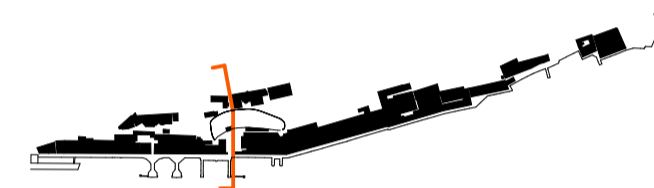
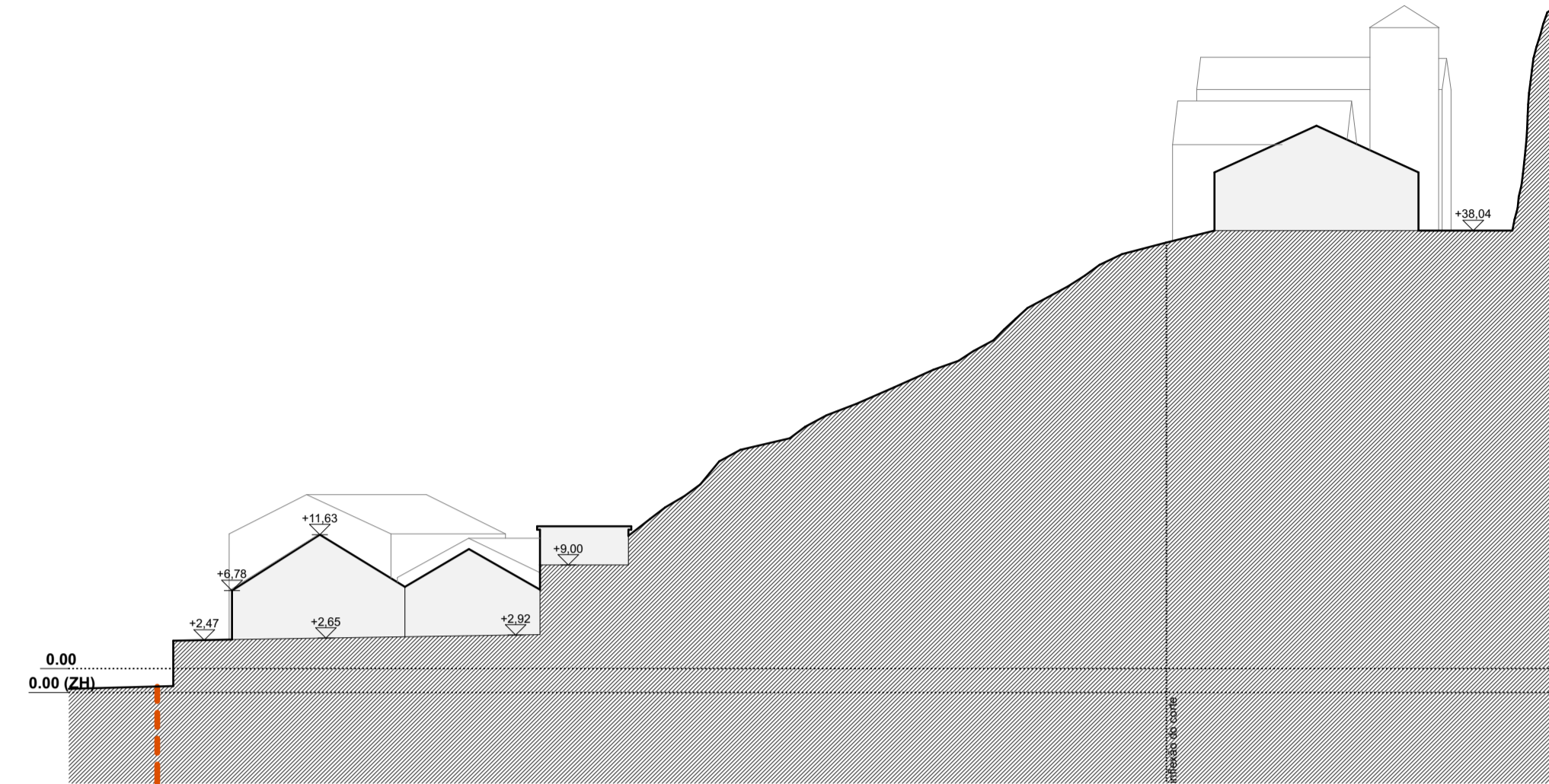
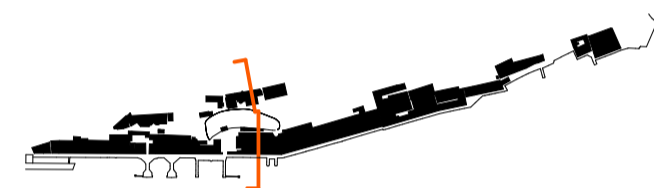


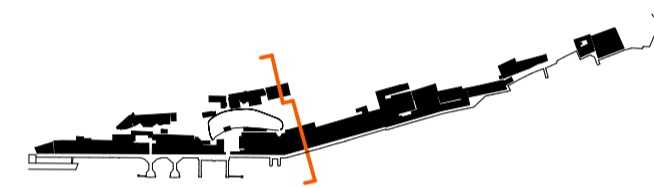
Perfil Transversal 5



Perfil Transversal 6



Perfil Transversal 7



LEGENDA

----- LIMITE DA ÁREA DE INTERVENÇÃO DO PLANO DE PORMENOR

TIPO DE PLANO E DESIGNAÇÃO
PLANO DE PORMENOR - CAIS DO GINJAL

ENTIDADE RESPONSÁVEL
MUNICÍPIO DE ALMADA

DESIGNAÇÃO DA PEÇA GRÁFICA
PERFIS 5 A 7 - SITUAÇÃO EXISTENTE

FASE (VERSÃO)
 PROPOSTA DE PLANO / V.01

N.º ORDEM
P-EA.04

ESCALA
 1:500

ESCALA GRÁFICA

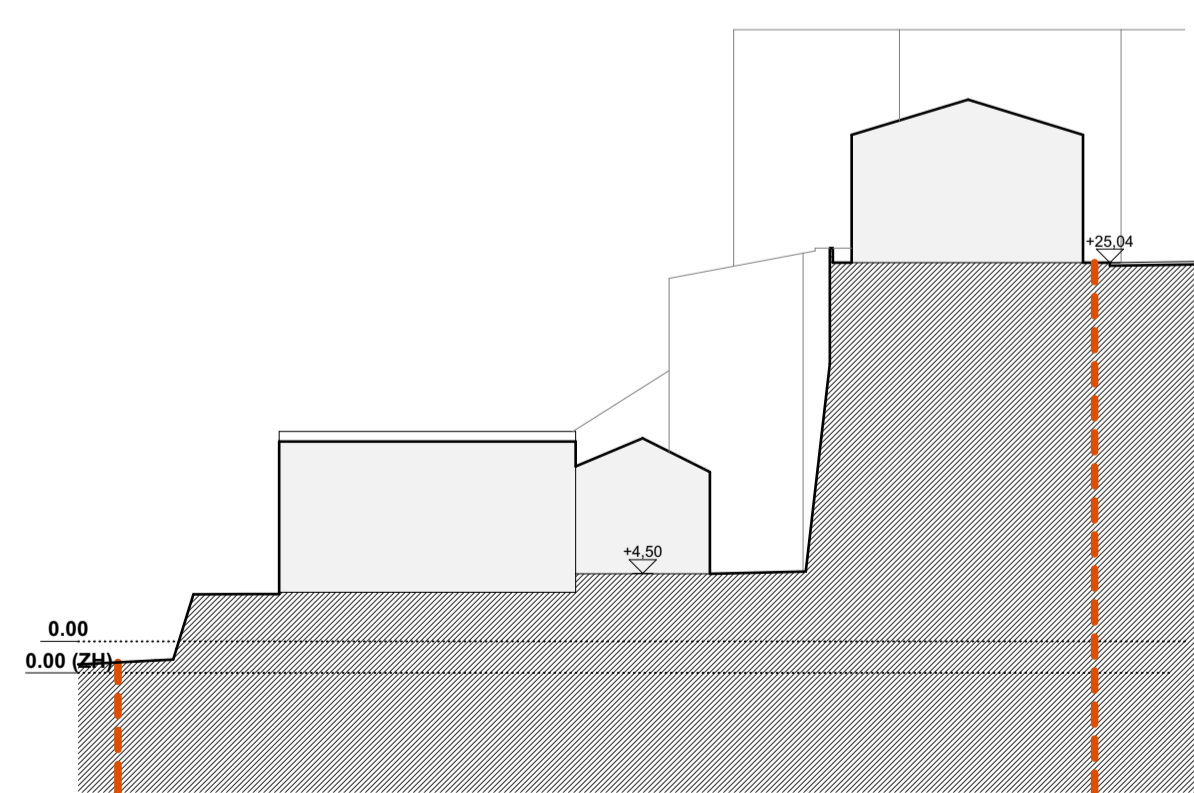
PROJEÇÃO POSICIONAL/NOMINAL
 20.4 cm

DATA
 MAIO 2015

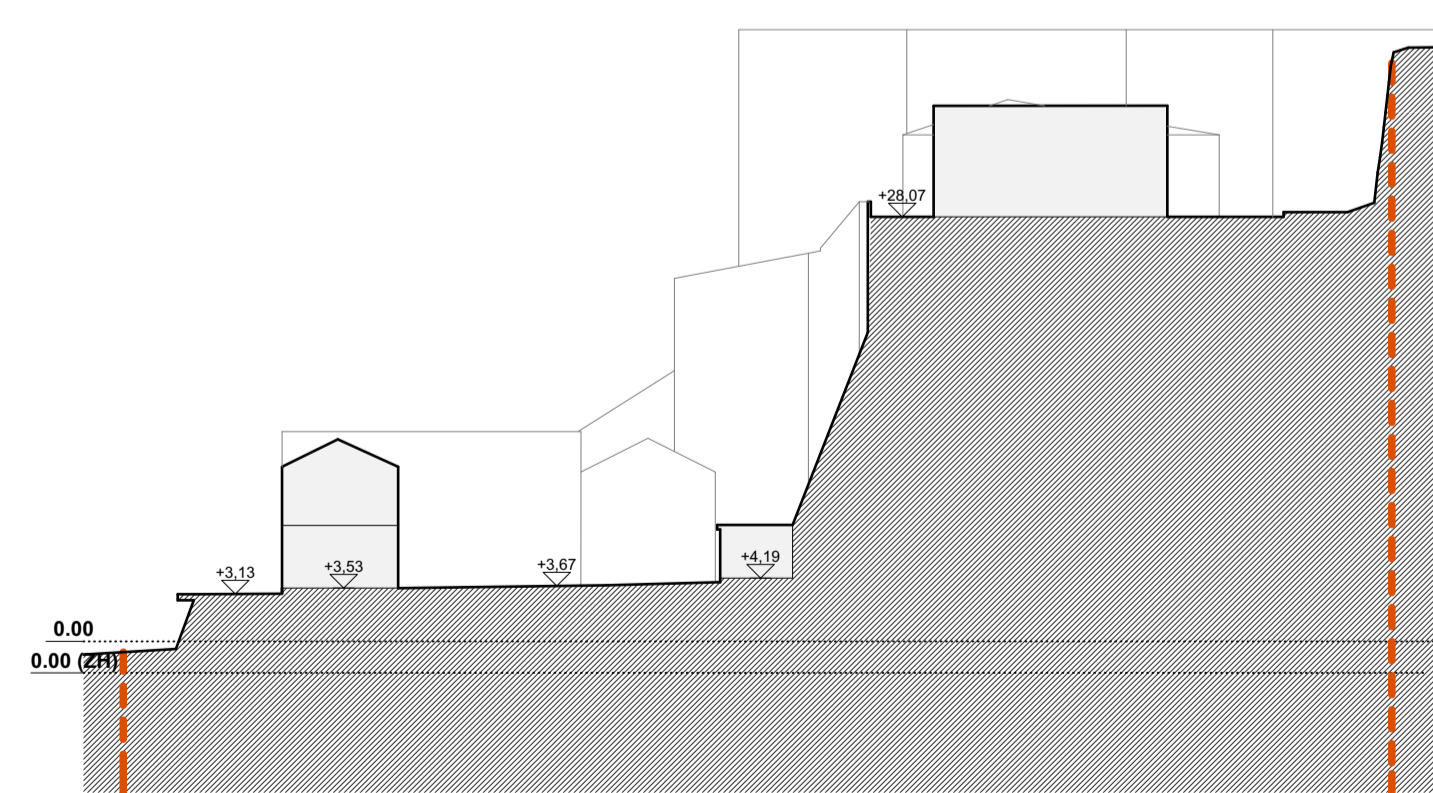
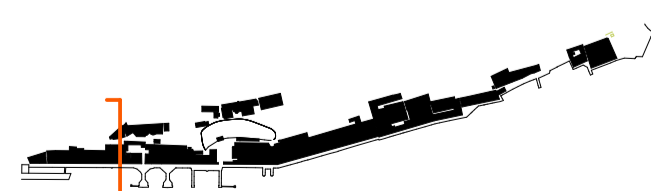
NOME DO FICHEIRO
 P_EA03 a 12_PERFIS

FORMATO REPRODUÇÃO
 113,5 x 29,7

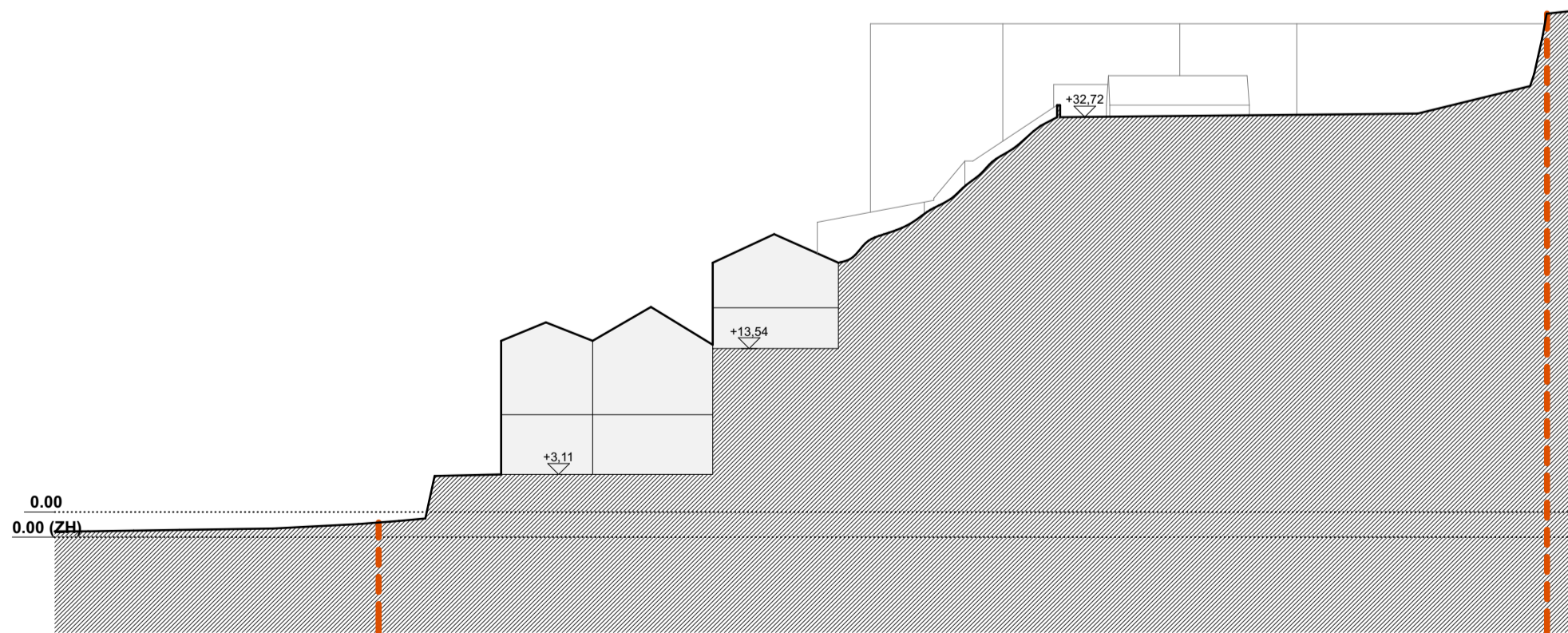
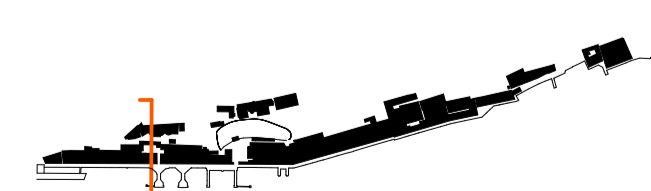
CARACTERÍSTICAS DE REFERÊNCIA	ENTIDADE PRODUTORA	DATA	ESCALA	HOMOLOGAÇÃO
MUNICÍPIO DE ALMADA	ARTOP - Aero-Topográfica, Lda	Edição: Outubro 2012 V01 - Março 2011	1:500	Processo de Homologação DOT nº 212 (03.06.2013)
SISTEMA DE REFERÊNCIA	ELIPSOIDE DE REFERÊNCIA	SISTEMA DE COORDENADAS	DATUM ALTIMÉTRICO	EXACTAÇÃO POSICIONAL
ETRS89/PT-TN08	GRS80	Referenciadas com Proj400 Transversa de Mercator	Cancera (1938)	Horizontal: ± 0,10 m Vertical: ± 0,20 m



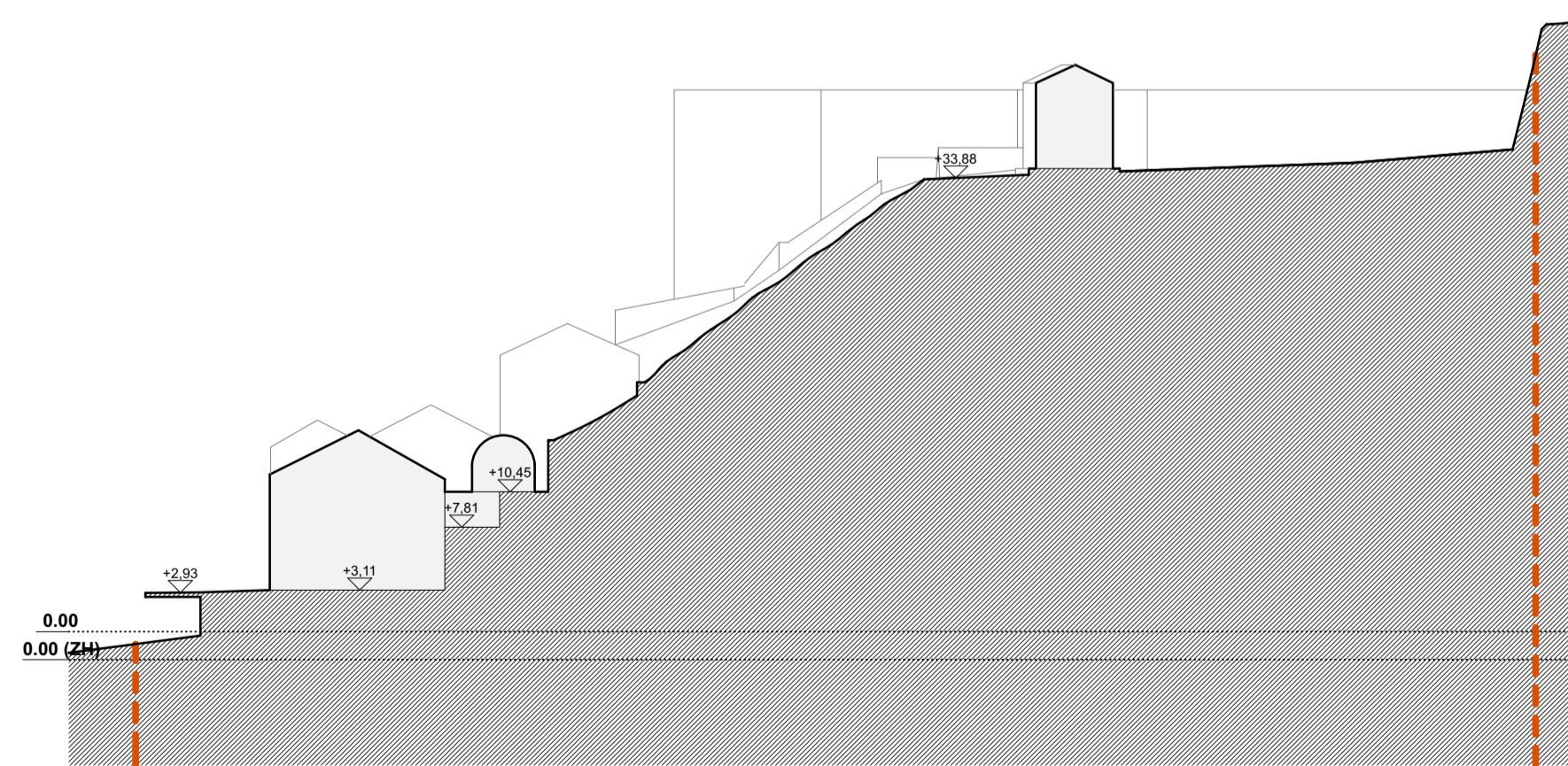
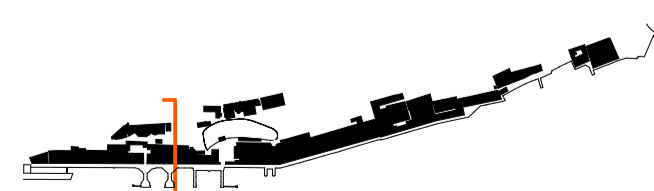
Perfil Transversal 1



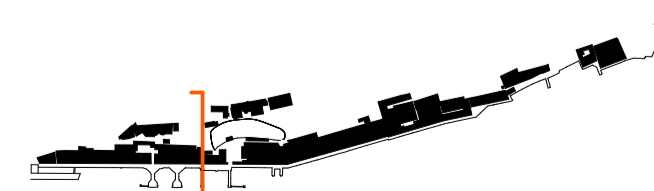
Perfil Transversal 2



Perfil Transversal 3



Perfil Transversal 4



LEGENDA

----- LIMITE DA ÁREA DE INTERVENÇÃO DO PLANO DE PORMENOR

TIPO DE PLANO E DESIGNAÇÃO
PLANO DE PORMENOR - CAIS DO GINJAL

ENTIDADE RESPONSÁVEL
MUNICÍPIO DE ALMADA

DESIGNAÇÃO DA PEÇA GRÁFICA
PERFIS 1 A 4 - SITUAÇÃO EXISTENTE

FASE (VERSÃO)
 PROPOSTA DE PLANO

N.º ORDEM
P-EA.03

ESCALA
 1:500

ESCALA GRÁFICA

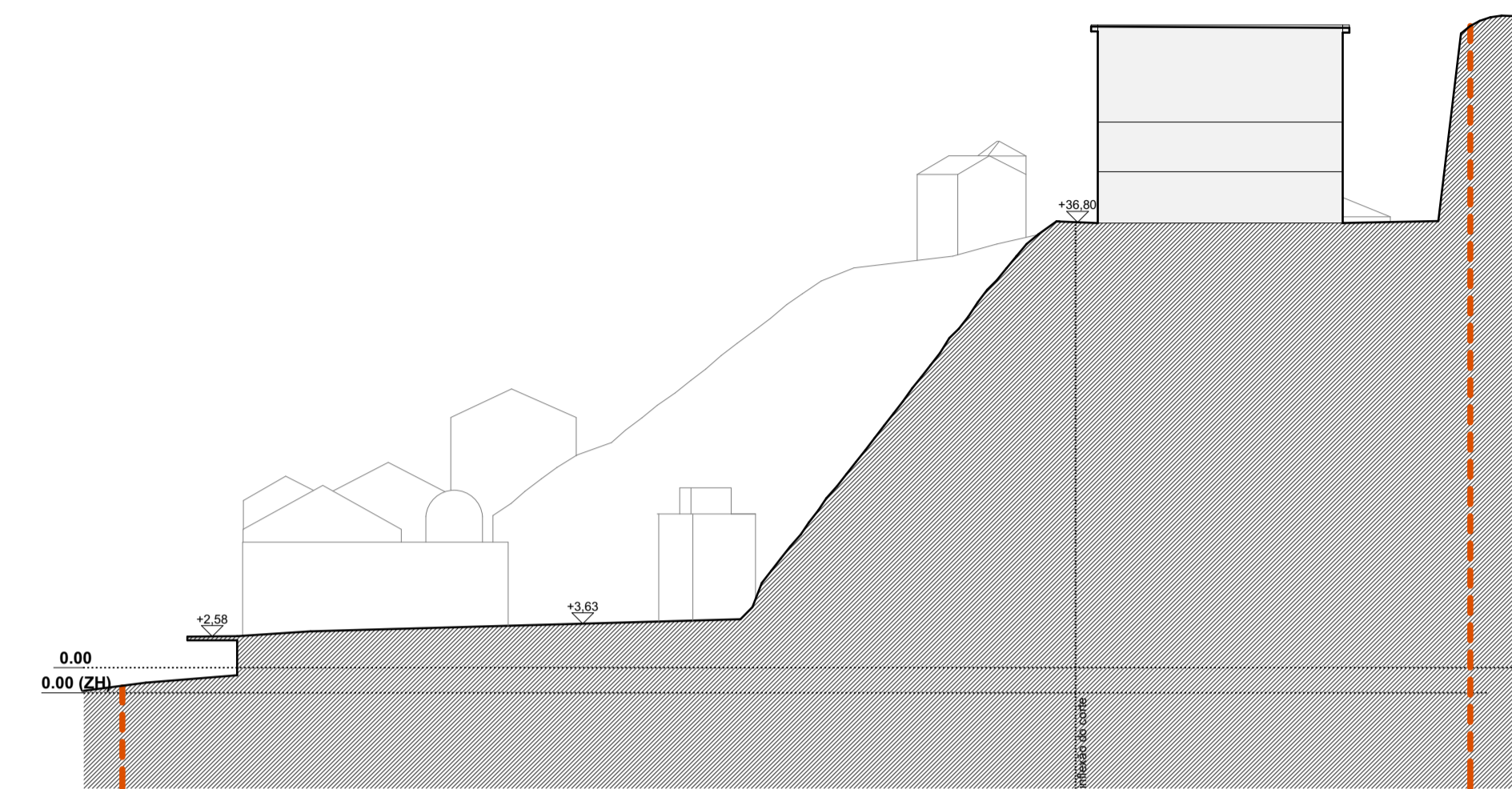
PROJEÇÃO POSICIONAL/NOMINAL
 20.4 cm

DATA
 MAIO 2016

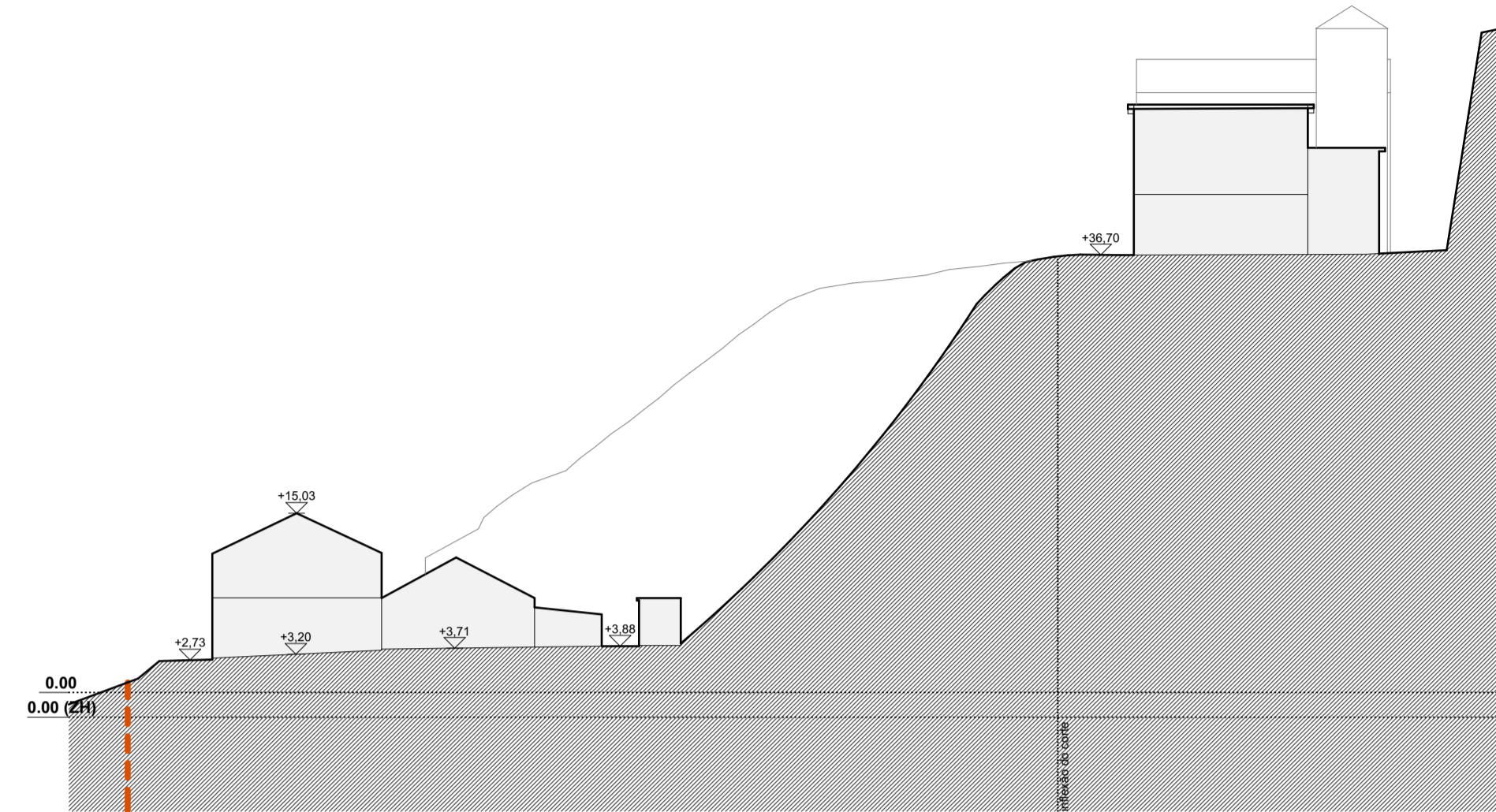
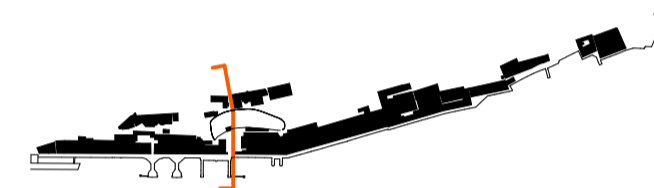
NOME DO FICHEIRO
 P_EA03 a 12_PERFIS

FORMATO REPRODUÇÃO
 113,5 x 29,7

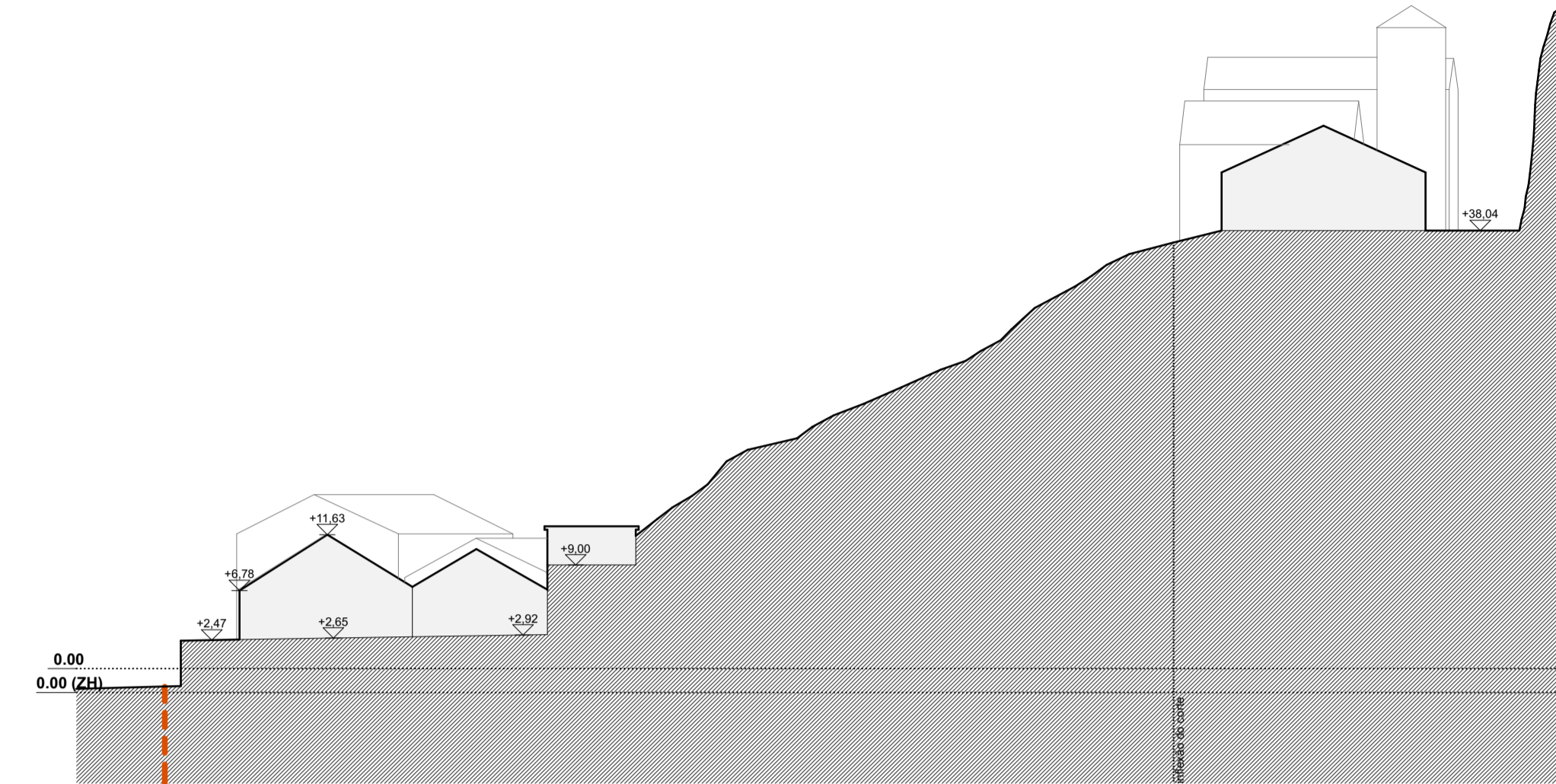
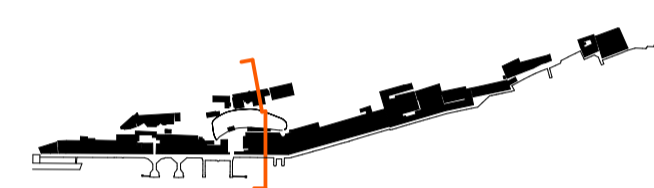
CARACTERÍSTICAS DE REFERÊNCIA	ENTIDADE PRODUTORA	DATA	ESCALA	HOMOLOGAÇÃO
MUNICÍPIO DE ALMADA	ARTOP - Aero-Topográfica, Lda	Edição: Outubro 2012 V01 - Março 2011	1:500	Processo de Homologação DOT nº 212 (03.06.2013)
SISTEMA DE REFERÊNCIA	ELIPSOIDE DE REFERÊNCIA	SISTEMA DE COORDENADAS	DATUM ALTIMÉTRICO	EXACTAÇÃO POSICIONAL
ETRS89/PT-TN08	GRS80	Referenciadas com Proj400 Transversa de Mercator	Cancera (1938)	Horizontal: ± 0,10 m Vertical: ± 0,20 m



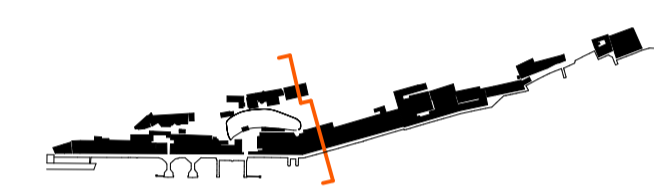
Perfil Transversal 5



Perfil Transversal 6



Perfil Transversal 7



LEGENDA

--- LIMITE DA ÁREA DE INTERVENÇÃO DO PLANO DE PORMENOR

TIPO DE PLANO E DESIGNAÇÃO
PLANO DE PORMENOR - CAIS DO GINJAL

ENTIDADE RESPONSÁVEL
MUNICÍPIO DE ALMADA

DESIGNAÇÃO DA PEÇA GRÁFICA
PERFIS 5 A 7 - SITUAÇÃO EXISTENTE

FASE (VERSÃO)
 PROPOSTA DE PLANO / V.01

N.º ORDEM
P-EA.04

ESCALA
 1:500

ESCALA GRÁFICA
 20.4 cm

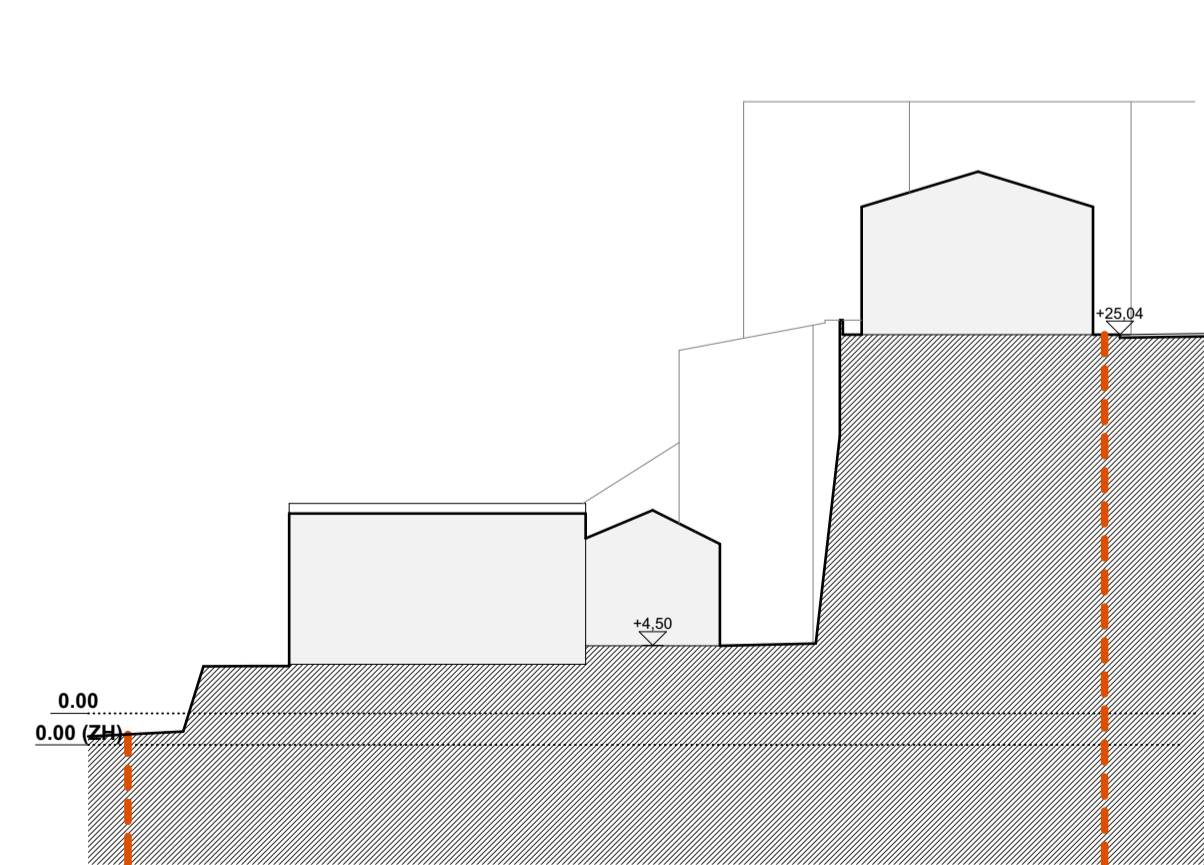
PROJEÇÃO POSICIONAL/NOMINAL
 MAIO 2015

DATA
 P_EA03 a 12_PERFIS

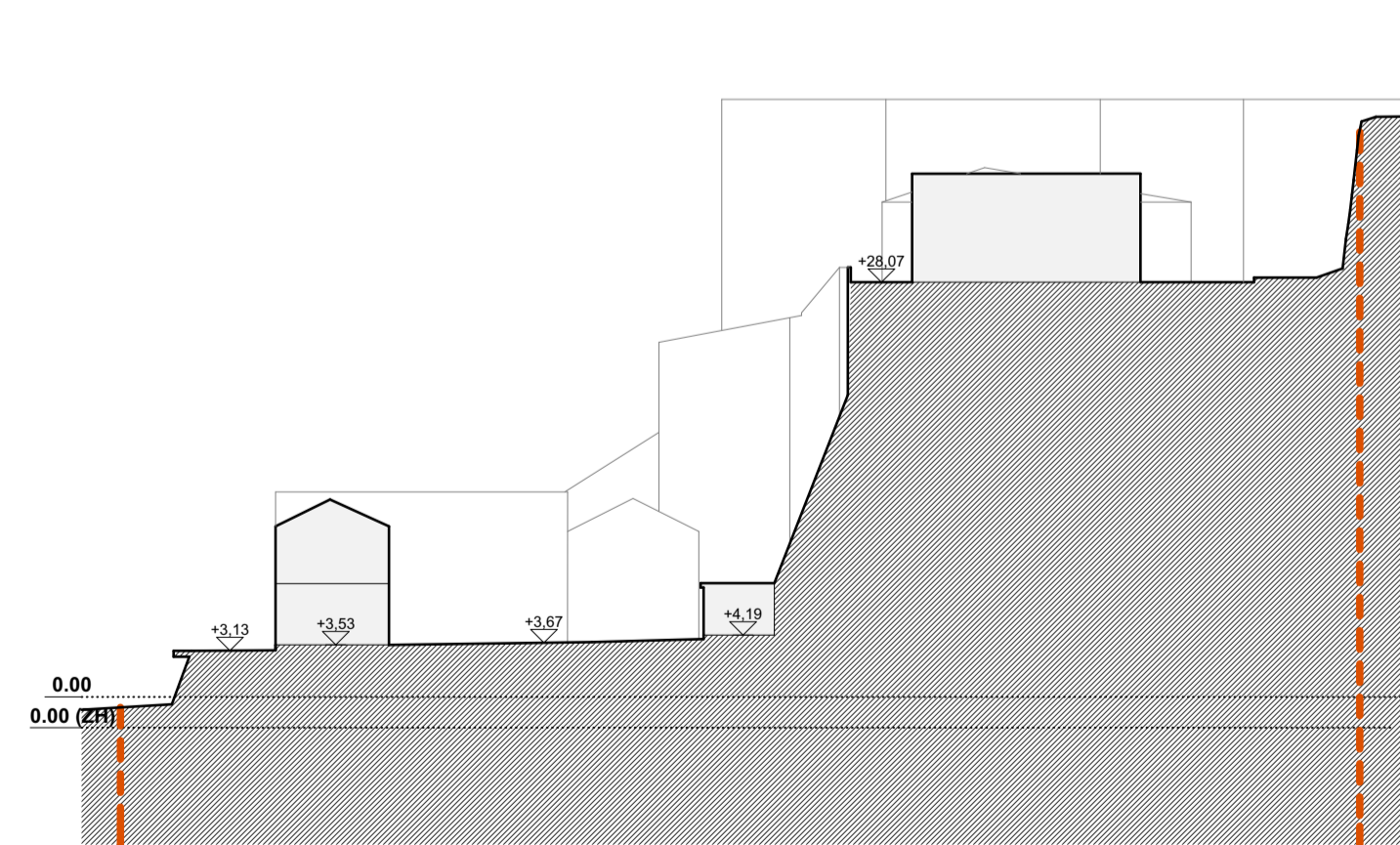
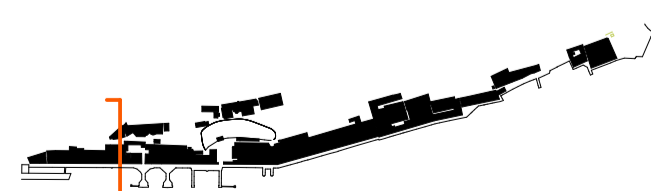
NOME DO FICHEIRO
 113.5 x 29.7

FORMATO REPRODUÇÃO

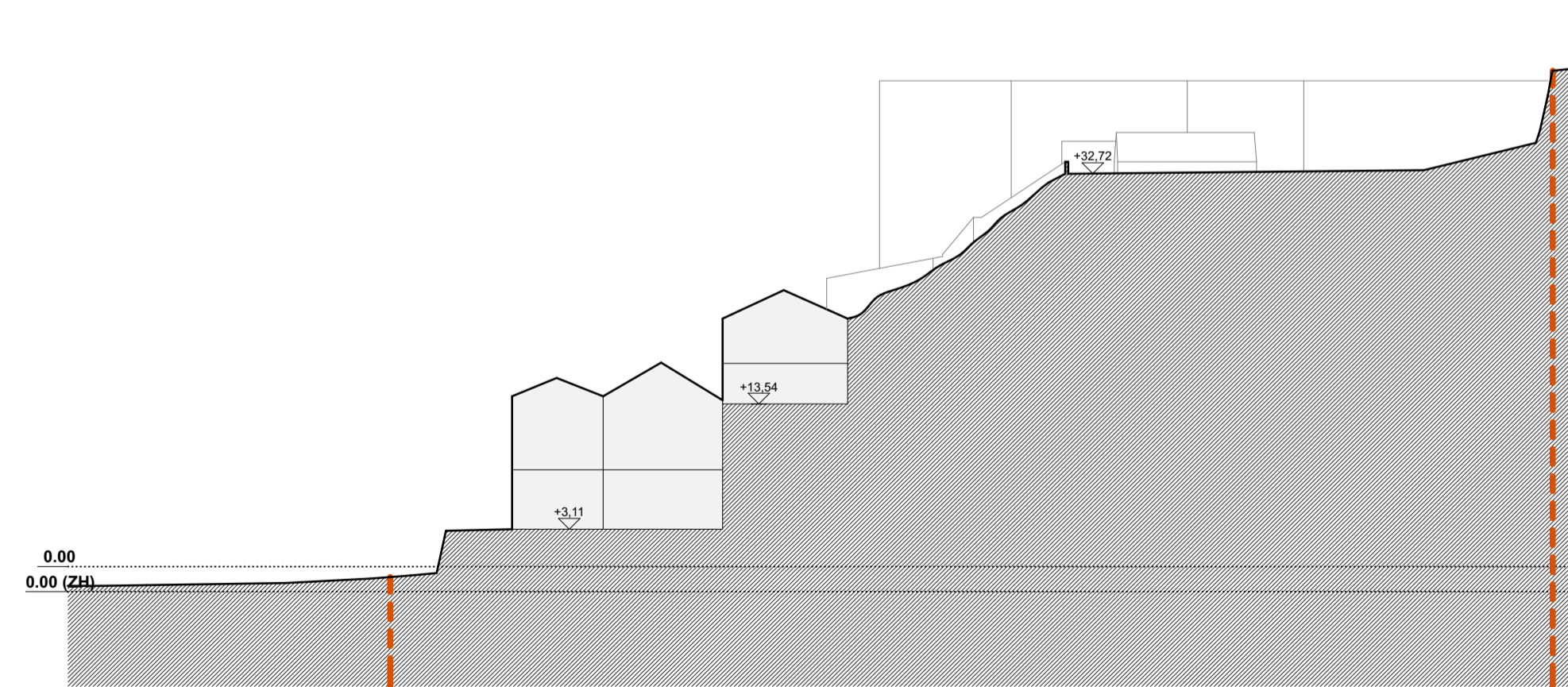
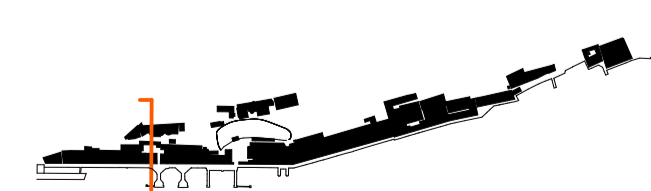
CARACTERÍSTICAS DE REFERÊNCIA	ENTIDADE PRODUTORA	DATA	ESCALA	HOMOLOGAÇÃO
MUNICÍPIO DE ALMADA	ARTOP - Aero-Topográfica, Lda	Edição: Outubro 2012 V01 - Março 2011	1:500	Processo de Homologação DGT nº 212 (03.06.2013)
SISTEMA DE REFERÊNCIA	ELIPSOIDE DE REFERÊNCIA	SISTEMA DE COORDENADAS	DATUM ALTIMÉTRICO	EXACTAÇÃO POSICIONAL
ETRS89/PT-TM08	GRS80	Referenciadas com Projeção Transversa de Mercator	Cancera (1938)	Horizontal: 0.10 m Vertical: 0.20 m



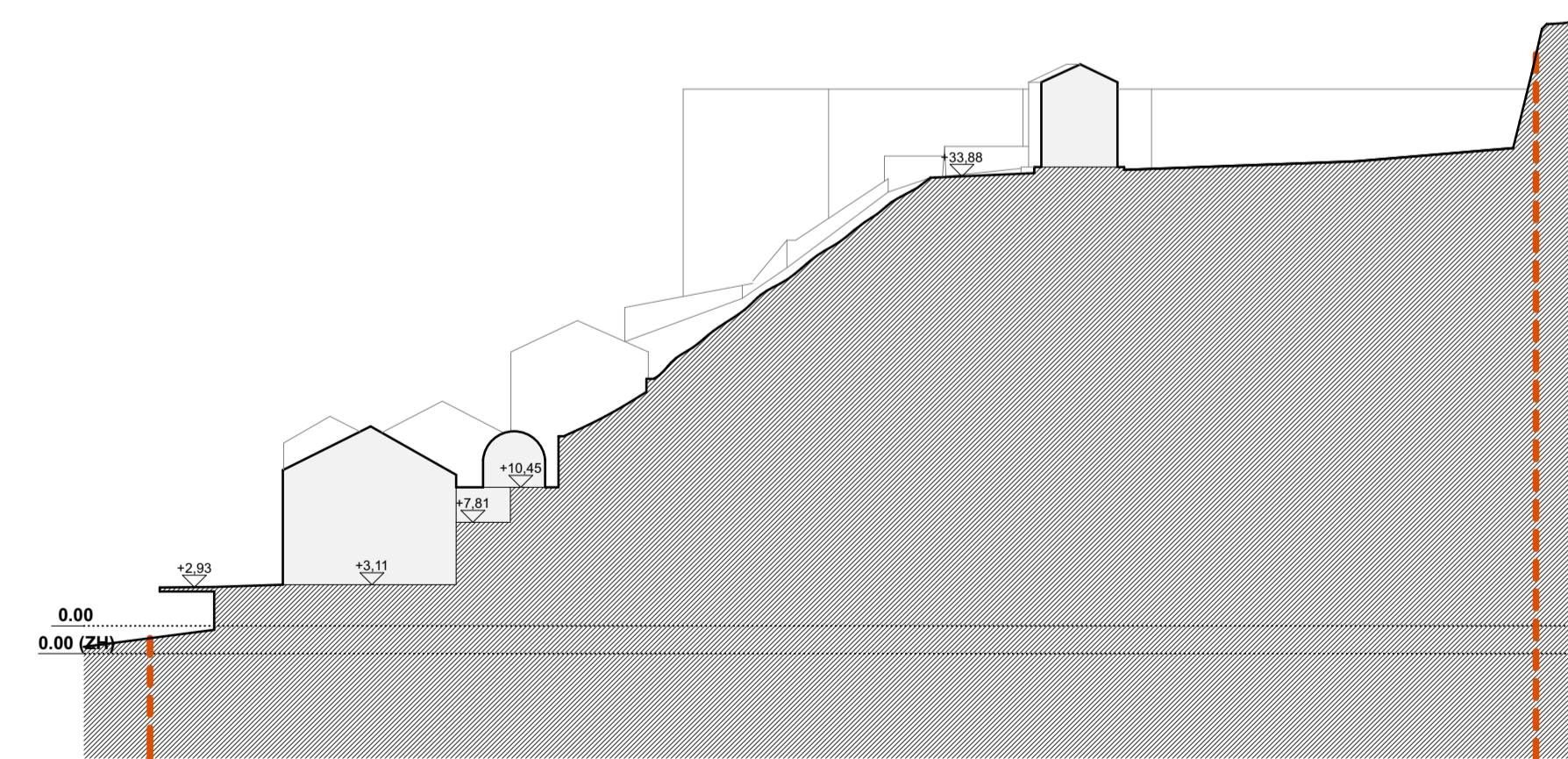
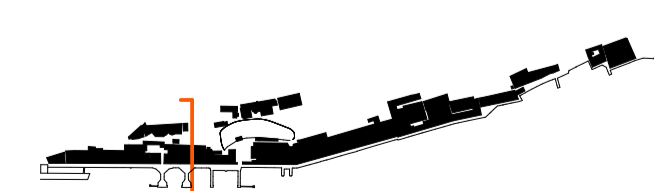
Perfil Transversal 1



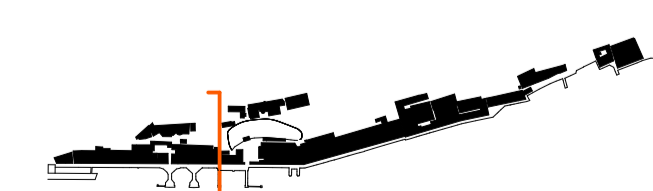
Perfil Transversal 2



Perfil Transversal 3



Perfil Transversal 4



LEGENDA

--- LIMITE DA ÁREA DE INTERVENÇÃO DO PLANO DE PORMENOR

TIPO DE PLANO E DESIGNAÇÃO
PLANO DE PORMENOR - CAIS DO GINJAL

ENTIDADE RESPONSÁVEL
MUNICÍPIO DE ALMADA

DESIGNAÇÃO DA PEÇA GRÁFICA
PERFIS 1 A 4 - SITUAÇÃO EXISTENTE

FASE (VERSÃO)
 PROPOSTA DE PLANO

N.º ORDEM
P-EA.03

ESCALA
 1:500

ESCALA GRÁFICA
 20.4 cm

PROJEÇÃO POSICIONAL/NOMINAL
 MAIO 2016

DATA
 P_EA03 a 12_PERFIS

NOME DO FICHEIRO
 113.5 x 29.7

FORMATO REPRODUÇÃO

CARACTERÍSTICAS DE REFERÊNCIA	ENTIDADE PRODUTORA	DATA	ESCALA	HOMOLOGAÇÃO
MUNICÍPIO DE ALMADA	ARTOP - Aero-Topográfica, Lda	Edição: Outubro 2012 V01 - Março 2011	1:500	Processo de Homologação DGT nº 212 (03.06.2013)
SISTEMA DE REFERÊNCIA	ELIPSOIDE DE REFERÊNCIA	SISTEMA DE COORDENADAS	DATUM ALTIMÉTRICO	EXACTAÇÃO POSICIONAL
ETRS89/PT-TM08	GRS80	Referenciadas com Projeção Transversa de Mercator	Cancera (1938)	Horizontal: 0.10 m Vertical: 0.20 m