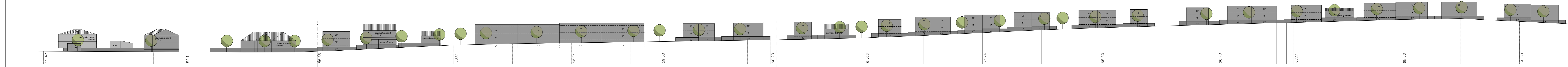
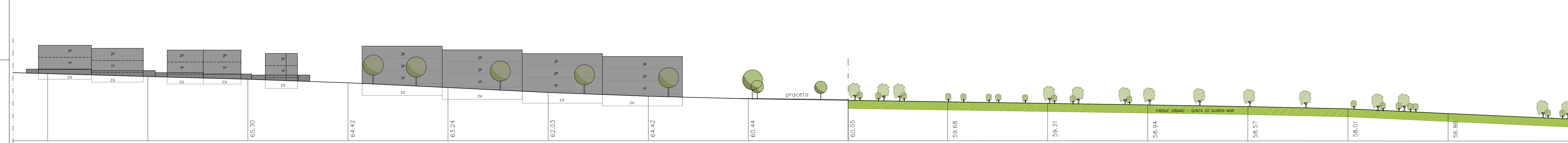




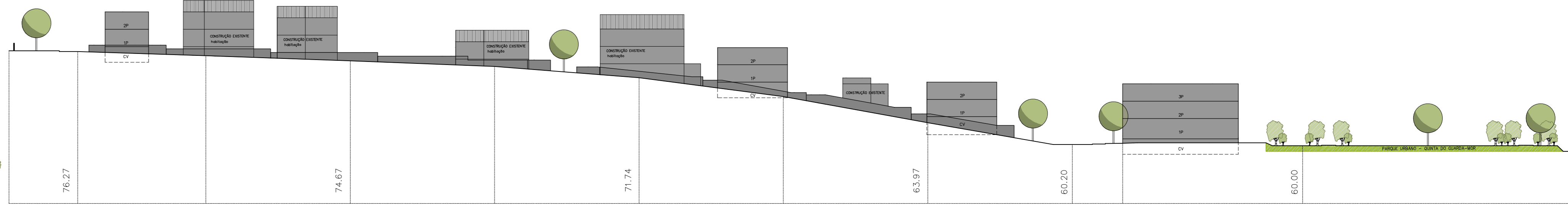
Arquiteto: João Simões Rapposo, Arq. O.A. nº1537



PERFIL D



PERFIL E



PERFIL F



PERFIL G

PLANO DE PORMENOR - Quinta do Guarda-Mor		MUNICÍPIO DE ALMADA	
DESIGNAÇÃO DA PEÇA GRÁFICA	FASE VERSÃO	ENTIDADE RESPONSÁVEL	N.º ORDEM
PERFIS LONGITUDINAIS DOS ARRUAMENTOS - ALÇADOS ESQUEMÁTICOS DE CONJUNTO	PROPOSTA DE PLANO V.2015	MUNICÍPIO DE ALMADA	V2.12
ESCALA	ESCALA GRÁFICA	PRECISÃO POSICIONAL NOMINAL	DATA
1:500	1:1000	±0.10 m	abril 2015
CARTOGRAFIA DE REFERÊNCIA	ENTIDADE PRODUTORA	DATA	ESCALA
MUNICÍPIO DE ALMADA	ARTOP - Aero-Topográfica, Lda	Edição - Maio 2013 Vão - Março 2011	1:1000
SISTEMA DE REFERÊNCIA	ELIPSOIDE DE REFERÊNCIA	SISTEMA DE COORDENADAS	DATUM ALTIMETRICO
ETRS89/PT-TM06	GRS80	Retangulares com Projeção Transversa de Mercator	Cascais (1938)
			EXATIDÃO POSICIONAL
			Horizontal 0,18 m Altimétrica 0,20 m
			EXATIDÃO TEMÁTICA
			>95%